

JUPITER FUSION 964



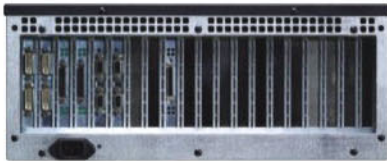
性能超前

可信赖的品牌JUPITER

**Jupiter Systems推出世界上首台
基于PCI Express架构的显示墙控
制器 Fusion 964**



JUPITER FUSION 964 技术指标



杰显通计算机系统（深圳）有限公司

电话：0755-2672 7856 传真：0755-2672 7852

地址：深圳市南山区高新区科技南十路深圳国际技术创新研究院D座501-503室

邮编：518057

网址：www.jupiter.com.cn

CPU板

处理器 双Intel Xeon (3.2 GHz)
系统内存 DDR2，标配1GB；备选2GB或3GB
扩展插槽 14个64-bit/66 MHz插槽（通过扩展机箱可达42个插槽）

磁盘存储器

硬盘 标准单个可拆卸SATA150 80GB硬盘
可选第二个可拆卸SATA150 80GB硬盘
可选配置两个SATA150硬盘作一个RAID 1阵列
可选36GB 15K RPM SCSI UW320 SCA-2热插拔硬盘
可选第二和第三个36GB 15K RPM SCSI UW320 SCA-2热插拔硬盘
可选配置3个SCA-2硬盘作RAID5阵列
光存储器 Combo drive, 24x10x24x8 DVD/CDRW

网络接口

以太网 标准配置集成的双10/100/1000 Mbps RJ45 网口
双10/100/1000 Mbps RJ45 网口板备选

USB

输入装置 后面板两个端口
触摸屏支持 104-key键盘；双钮或者滑鼠鼠标
AMX 或Crestron

图形显示能力

显存 每通道32MB SGRAM
输出数量 2 到32
显示墙配置 任何矩形阵列
分辨率 每个输出640 x 480 到 1600 x 1200像素
色彩深度 每像素16位或32位
指示器 硬件指示器
输出信号 DVI-I连接器（适合模拟和数字，配DVI-I到HD15适配器）

视频输入

输入 16 个复合BNC 和 8个S-Video微型DIN；可选Octal视频模块，最多可同时输入和显示160路视频输入窗口
输入格式 NTSC、PAL 或 SECAM
显示和缩放 窗口大小最大可达10240 x 7680像素，每个显示通道有多个视频窗口

RGB输入

输入 可选的1个HD15（1个卡）至40个HD15（20个卡）
处理器 1个（单个处理器卡）至 40个（20个双处理器卡）
格式 具有任何同步类型（复合、单独、绿色同步）的RGB
像素速率 高达160MHz像素钟
像素格式 采样和显示16位或24位每像素
缩放 垂直和水平方向本地输入分辨率高达16K x 16K

机架固定的机箱

H x W x D 7" H x 19" W x 27" D
重量 25公斤
运输重量 34公斤

操作环境

温度 32 ~104华氏度（0-40摄氏度）
湿度 10~90%无冷凝
海拔高度 10, 000英尺（3048米）

电气要求

输入电压 100-240伏交流电，自动调节电源
行频 60/50赫兹
耗电量 最大2100瓦

符合的标准

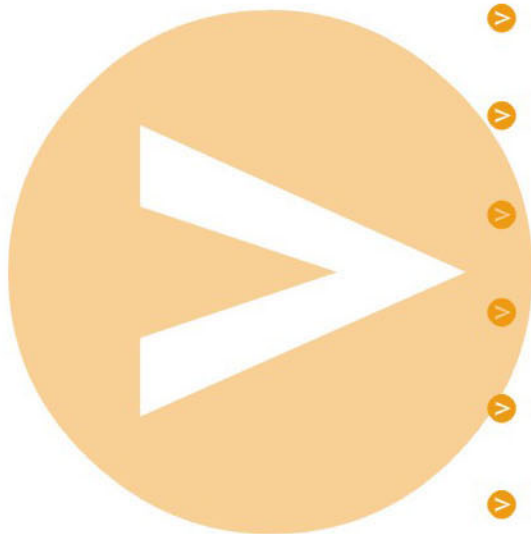
美国 UL 60950 所列, FCC A级
加拿大 cUL CSA C22.2编号 60950
国际 符合CE标志, CB证书和标志, IEC 60950

Jupiter

显示墙控制器

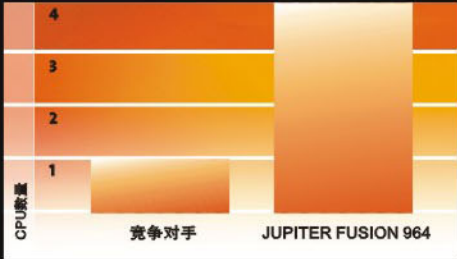
整机性能

卓越出众



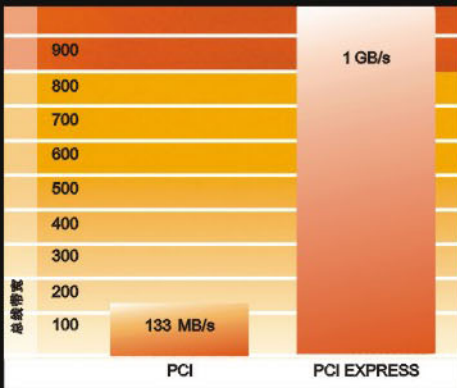
- > 双INTEL XEON处理器
- > CONTROLPOINT™ 软件
- > PCI EXPRESS 1GB/S带宽转换架构
- > 16路复合视频及8路S-VIDEO输入
- > 带Octal视频模块最多160路视频输入
- > 最多160路视频流输入
- > 最多3GB DDR2内存
- > 最多32路输出显示通道
- > 最多40路RGB计算机信号输入通道
- > 可拆卸式的双硬盘
- > N+1热插拔电源

FUSION964



XEON CPU 为控制室应用提供能量

The Jupiter Fusion964显示墙控制器使用双Intel Xeon处理器，Xeon CPU处理器采用Hyper-Threading™技术，Fusion 964运行有如4个CPU那样强大，双Xeon CPU处理器内存达3G，前侧总线达800MHz，性能无敌，满足各种命令和控制应用需求。



PCI EXPRESS 控制室应用关键性功能

Jupiter Fusion 964显示墙控制器特别配备PCI 64/66外围插槽的PCI Express转换技术，其带宽是第一代Fusion960的2倍，是竞争对手的8倍，全新的Fusion964扩展性更强，图形、视频及RGB计算机信号的刷新率更快，整机性能更加卓越。



Jupiter Systems:技术卓越的专业制造商

Jupiter Systems 是世界上专注于控制室市场的唯一专业显示墙控制器制造商，已在此行业耕耘近25年。Jupiter 高度重视其产品的设计和开发，创造出世界上最高性价比的卓越产品，凭借其成熟的硬件和软件设计，产品性能及品质超群出众。

Fusion 964显示墙控制器

Jupiter Systems 的Fusion 964显示墙控制器是一个成本经济、空间紧凑的平台，为性能及可靠性要求高的控制室项目提供卓越的解决方案。Fusion 964可跟控制室中的其他设备无缝运行，广泛运用于网络操作中心、公共设施控制中心、智能交通管理中心、流程控制、民用和军事监视系统、呼叫中心、财务管理控制室、会议室和视频会议室项目中。

Fusion 964显示墙控制器集中控制室的所有可视数据源，并把它们显示为可任意移动、放大及缩小的窗口于一个虚拟显示屏上，组成虚拟显示屏的输出设备可以是：CRT显示器、LCD平板显示器、等离子显示器、投影的箱体或一个背投系统。数据源包括：本地应用程序、远程网络程序、远程网络RGB计算机信号流、压缩网络视频流、直连的视频和模拟的RGB计算机信号输入。用户可以通过一个直观、一致的软件界面访问所有数据源，完全控制所有显示画面。

紧凑的设计平台中的力量和扩展能力

在紧凑的4U机箱中，Fusion 964提供空前的扩展性：每个机箱中有14个64bit/66MHz PCI插槽的PCI Express交换网络，最多可扩展到一个CPU主机箱和两个扩展机箱共42个插槽。Fusion 964的双Intel Xeon CPU处理器速度为3.2GHz，前端总线速率为800MHz，标准配备1GB DDR2内存，内置两个千兆以太网卡。凭借最多高达3G的内存及采用Intel Hyper-Threading技术、运行能力相当于4个CPU处理器的强大数据处理能力，Fusion 964能轻松处理最苛刻的命令和控制项目应用。利用下一代PCI总线架构标准 - PCI-Express，Fusion 964的有效系统带宽比第一代的Fusion 960高两倍，甚至可跟其大哥Fusion 980相媲美。所有这些特征均合力转化为计算速度最快的计算平台。

高性能的图形显示

Jupiter Systems跟世界图形芯片技术领导者ATI公司有着长期稳固的OEM合作关系；Fusion 964采用了ATI Mobility 7500图形芯片，该芯片每个输出通道显存达32M显存，核心时钟可达225MHz，提供世界级的图形和视频性能，同时保证“风扇更少”的高实用性架构。Fusion 964支持模拟和数字（DVI）输出，模拟分辨率高达2048 x 1536像素，数字分辨率高达1600 x 1200像素。

灵活的视频显示

Fusion 964 提供多种视频连接选择，有标准的16路复合BNC视频和8路S视频连接端口。所有的图形设备通过模拟视频总线可直接存取视频源。通过标准的Jupiter MultiVideo™ 软件，一个以上的视频窗可以被显示在任意一个输出通道。为满足更多的视频配置需求，系统可加插备选的Jupiter Octal视频卡，最多可显示160路视频输入窗口。Fusion 964的视频窗口跟其他墙上的窗口一样可被自由移动、调整大小、最小化、最大化直至覆盖整个显示墙。应用其艺术般的视频处理模块，Fusion 964显示出当今最佳视频质量的视频窗口。

高性能的RGB输入

Fusion 964显示墙控制器能处理多达40路模拟RGB计算机信号输入，无论信号源是笔记本电脑、工作站、单机还是旧有的系统，信号源分辨率可高达1600 x 1200，用户可以任意在墙上移动、缩小或放大RGB计算机窗口。在PCI Express带宽下，可实现多个大尺寸RGB计算机信号窗口以高帧率接近实时刷新。

视频流系统

备选的视频流服务器最多支持近160路MPEG-1, MPEG-2及/或 MPEG-4的网络视频流。解压和显示基本的和程序格式的视频流，单播、多播寻址、SAP、Transport、UDP和RTP协议也是可行的。

24/7不间断运行

Fusion 964设计满足在控制室环境中24/7不间断运转。为此，Fusion 960设计配备多个冗余部件，包括可热插拔的双冗余电源和备选可移动双硬盘。

硬件和软件持续监控关键系统参数，当达到要求干涉的条件时可自动告警。系统事件被记录在ControlPoint软件和标准的Windows事件日志中。

功能齐全的软件套件

Jupiter的软件和硬件均由自己设计使其完整地结合，创建一个稳固的架构提供最好的功能和最高的性能。

Jupiter第三代Galileo VirtualScreen™ 驱动软件跟Windows XP环境无缝结合，提供直观的显示墙配置的设置，并允许Windows应用程序在整个大屏中任意移动和缩放。附带的PC X server软件可以与X Window客户端程序兼容，客户端可以是HP, IBM, Sun及运行Linux的计算机。

客户定制配置

Jupiter Fusion 964可满足不同客户的特定需求，我们提供下列可选配置：

- > 2到32路图形输出
- > 多达40RGB输入
- > 多达160路视频输入
- > 多达160路视频流输入
- > 多达6路以太网口
(10/100/1000 Mbps)
- > 多达3GB内存

Fusion 964的标准配置为1GB DDR2内存，一个可拆卸式的80GB SATA150硬盘（第二个可移动硬盘备选），一个24x10x24x8 DVD/CDRW 驱动器，标准的操作系统是Windows XP专业版。

ControlPoint™图形用户界面，协议和应用程序接口

ControlPoint是一套标准的、完善的、集中的且直观的控制软件，用来控制和管理Fusion 964显示墙控制器；

ControlPoint软件基于客户端程序/服务器端程序。服务器端程序运行于Fusion 964控制器上直接调用硬件功能，而客户端程序则安装在网络中的某一台运行Windows的PC上。使用一个开放的、文本的ControlPoint协议，ControlPoint客户端软件和服务器端软件通过TCP/IP连接进行通讯。ControlPoint协议和支持APIs的功能可以被用来构造自定义应用程序和实施复杂的显示控制系统。可以在几分钟之内产生使用JAVA描述语言和HTML的简单应用程序。Jupiter Fusion 964显示墙控制器真正能够满足客户的特殊定制界面和图像控制需求。ControlPoint套件提供一个RS-232网关给需要串口通讯的设备。

ControlPoint客户端软件提供和谐的用户操作界面，用户可以直接在显示墙上或通过网络客户端程序远程开启、放置、调整及拉伸各种应用、RGB计算机信号及视频窗口。

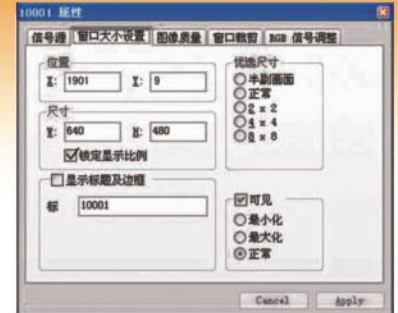
ControlPoint客户端界面操作起来非常简单，用户只需简单的点击操作便可以将任意类型的窗口放在显示墙上，如RGB计算机信号及视频输入窗口、视频流输入窗口、网络浏览器窗口、图片查看窗口及本地和远程应用窗口。用户真正能够简单、快速并且直观地设立复杂的多种显示图像组合。并且，界面上提供常用功能的快捷工具栏，方便用户调节、控制各个显示窗口。

ControlPoint可以保存当前显示模式为预案，并能随时调用已保存的预案。预案数量仅仅取决于硬盘的大小。

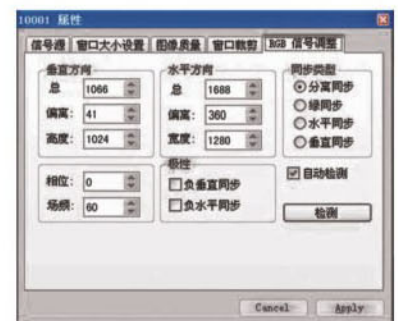
ControlPoint客户端程序可以让操作者在客户端看到与显示墙所显示的一样的、可缩放的、活动的并且不断更新的模拟图像，无论是何种信号源，均可以实时地在客户端得到精确的显示，这一功能非常方便用户判断视窗显示内容是什么，正在控制哪一个视窗或哪一路信号源。用户可在客户端界面上任意移动、缩放、最小化、最大化和关闭窗口。

无缝集成至ControlPoint接口的RemoteCursor™软件可以让用户通过网络在某一客户端的Windows工作站上控制显示墙控制器，直接操控显示墙，就好像通过鼠标键盘直接联接到显示墙一样。

ControlPoint显示系统监控信息被列在事件清单中，ControlPoint客户端窗口的状态栏中有一个运行状况图标，若系统有潜在的危险时它可以发出警报。



位置摆放



校时



输入选择



ControlPoint客户端窗口和显示墙显示窗口

